

## E-Cleaner 使用說明

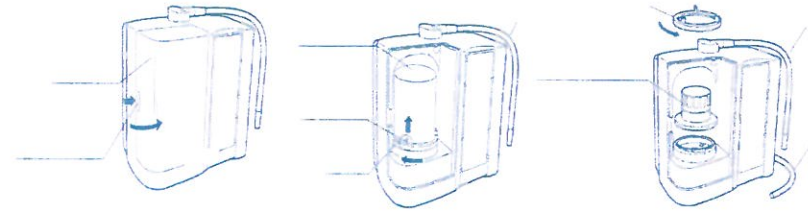
### 注意！

- 進行清洗前必需關上水龍頭,拔掉電源插頭
- 於整個清洗過程中,關上電源
- 每次清洗請使用一包清潔粉末

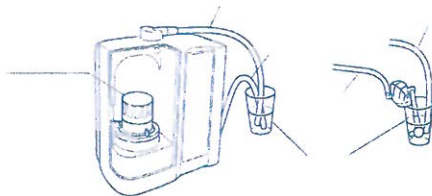
1. 打開洗淨用濾芯, 倒入一包清潔粉, 然後關上。



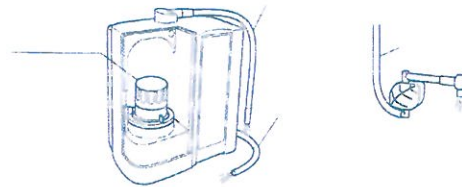
2. 打開機身左邊的黑色蓋, 將濾芯扣環往左移, 取出淨水濾芯, 裝上洗淨用濾芯, 套回扣環鎖上。



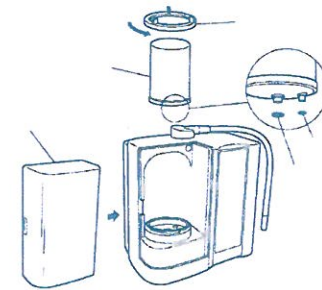
3. 把出水軟管和二次水出水管同時放進一只空杯中, 打開水龍頭流水 10 秒後關閉水龍頭( 留半杯水即可, 出水口務必浸在水中, 剩餘的水請倒掉 ) 之後放置 3~5 小時。



4. 3~5 個小時完成清洗浸泡後, 移開水杯流動開水流動 3~5 分鐘, 若水機持續有雜質流出請延長沖洗時間至 10 分鐘。



5. 換上淨水濾芯, 再流水 3 分鐘, 裝回黑色蓋, 插回電源, 開機後即可正常使用。



- ※ 清洗完成後, 若水機持續有碳酸鈣沈澱物流出時, 請致電本公司。
- ※ 洗淨用濾芯使用後請用水清洗, 並於曬乾後妥善保存。
- ※ 黑色膠圈如有損壞, 請立即更換; 洗淨用濾芯每 3 年更換一次